

Cheetah MX HC 60MB 320-340 Watt

MONOKRISTALLES MODUL

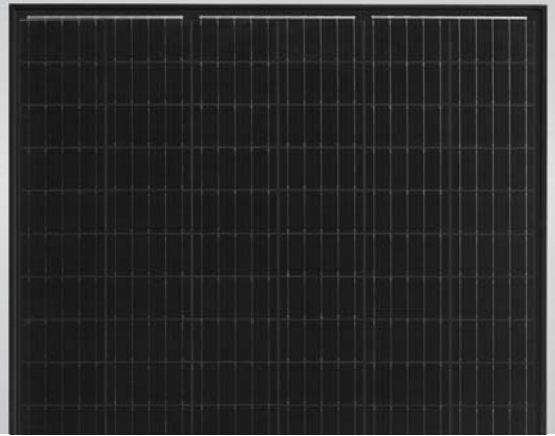
Positive Leistungstoleranz von 0~+3 %

ISO9001:2008、ISO14001:2004、OHSAS18001
zertifiziertes Unternehmen.

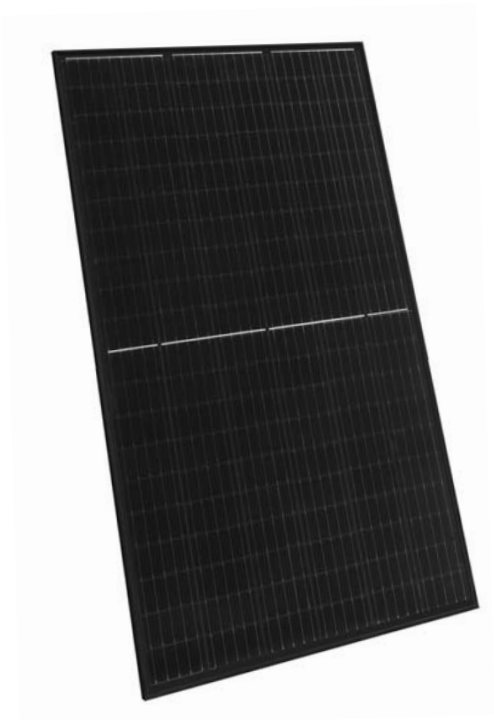
IEC61215, IEC61730 zertifizierte Produkte.



PERC



WICHTIGE MERKMALE



Hohe Ausgangsleistung

Geringerer Stromverlust führt zu höherem Modulwirkungsgrad.



Spannungsbegrenzungsfunktion

Ermöglicht längere Stränge, reduziert BOS-Kosten.



Schattentoleranz

Mehr Schattentoleranz durch zwei Felder und Zellenstrang MPPT.



Integrierter Submodul-Optimierer

Keine zusätzliche Elektronik oder Hardware erforderlich; einfache Installation.

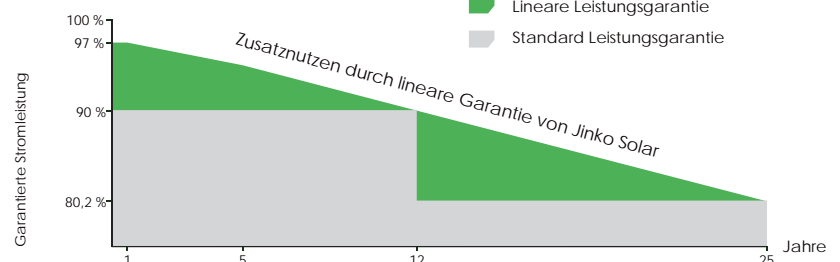


PID-frei

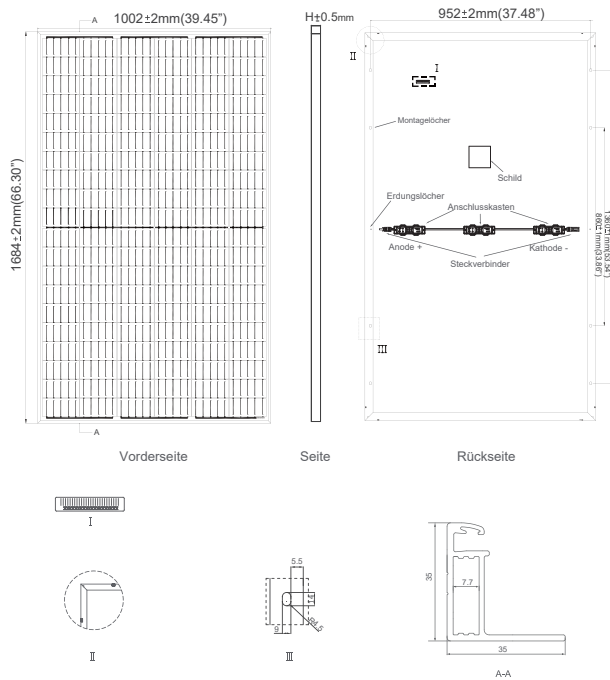
Ausgezeichnete Anti-PID-Leistung gewährleistet beschränkte potenzialinduzierte Degradation für Massenfertigung.

LINEARE LEISTUNGSGARANTIE

12 Jahre Produktgarantie • 25 Jahre lineare Leistungsgarantie



Technische Zeichnungen



Verpackungskonfigurationen

(zwei Paletten = ein Stapel)

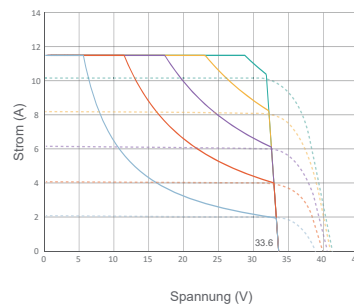
30 Stck./Palette , 60 Stck./Stapel, 780 Stck./40 Fuß-HQ-Container

(zwei Paletten = ein Stapel)

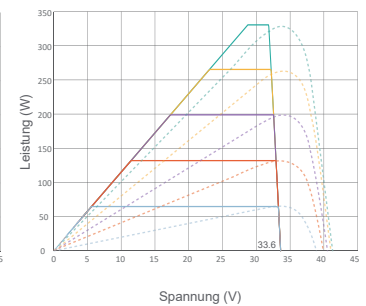
31 Stck./Palette , 62 Stck./Stapel, 806 Stck./40 Fuß-HQ-Container

Elektrische Leistung und Temperaturabhängigkeit

MPPT-Modus, Simulation des realen Verhaltens (325 W)



MPPT-Modus, Simulation des realen Verhaltens (325 W)



Mechanische Eigenschaften

Zelltyp	Monokristallin PERC	158.75×158.75mm
Zahl der Halbzellen	120 (6×20)	
Maße	1684×1002×35mm (66,30×39,45×1,38 Zoll)	
Gewicht	19,0 kg (41,9 lbs)	
Frontglas	3.2mm, getempertes Glas mit hoher Lichtdurchlässigkeit und niedrigem Eisengehalt, Antireflex-Beschichtung	
Rahmen	Eloxierte Aluminiumlegierung (Black)	
Anschlussdose	Schutzart IP67	
Ausgangskabel	TÜV 1x4.0mm ² , (+): 290mm, (-): 145mm oder individuelle Länge	

SPEZIFIKATIONEN

Modultyp	JKMS320M-60HB-MX3		JKMS325M-60HB-MX3		JKMS330M-60HB-MX3		JKMS335M-60HB-MX3		JKMS340M-60HB-MX3	
	STC	NOCT	STC	NOCT	STC	NOCT	STC	NOCT	STC	NOCT
Maximale Leistung (Pmax)	320Wp	238Wp	325Wp	242Wp	330Wp	246Wp	335Wp	250Wp	340Wp	253Wp
Maximale Leistung, Spannung (Vmp)	33.4V	31.4V	33.6V	31.6V	33.8V	31.8V	34.0V	33.0V	34.2V	32.2V
Maximale Leistung, Strom (Vmp)	9.59A	7.65A	9.68A	7.66A	9.77A	7.74A	9.87A	7.82A	9.96A	7.86A
Leerlaufspannung (Voc)	40.9V	37.8V	41.1V	38.0V	41.3V	38.2V	41.5V	38.4V	41.7V	38.6V
Kurzschlussstrom (Isc)	10.31A	8.44A	10.50A	8.54A	10.61A	8.65A	10.73A	8.74A	10.82A	8.86A
Modulwirkungsgrad STC (%)	18.96%		19.26%		19.56%		19.85%		20.15%	
Betriebstemperatur (°C)	20A									
Maximale Systemspannung	-40°C~+85°C									
Maximale Vorschaltungsleistung	1000VDC (UL and IEC)									
Leistungstoleranz	0~+3%									
Temperaturkoeffizienten von Pmax	-0.36%/°C									
Temperaturkoeffizienten von Voc	-0.28%/°C for VOC ≤ 33.6V 0.0% C for VOC >33.6V									
Temperaturkoeffizienten von Isc	0.048%/°C									
Nennbetriebszelltemperatur (NOCT)	45±2°C									

* STC: Strahlungsintensität 1000 W/m² Zelltemperatur 25 °C Luftmasse = 1,5

NOCT: Strahlungsintensität 800W/m² Temperatur der Umgebung 20°C Luftmasse = 1,5 Windgeschwindigkeit 1m/s

* Leistungsmessungstoleranz: ± 3 %